



Transport- und Fußplatte 100 x 100

Transport and Base Plate 100 x 100

Beschreibung Zinkdruckguss zur Aufnahme von Stellfüßen, Rollen, Haken oder ähnlichen Bauteilen; stirnseitig mit den Profilen verschraubbar

Material Zinkdruckguss

Oberfläche blank / schwarz pulverbeschichtet

Liefereinheit 10 Stück

Extras weitere Oberflächen, weitere Farben auf Anfrage

Die-cast Zinc

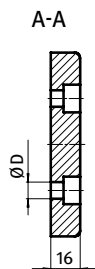
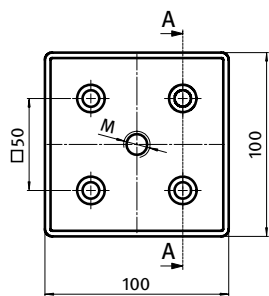
Description *To mount leveling feet, rollers, hooks or similar components; connects to the profile sideways*

Material *Die-cast zinc*

Surface *Plain / black powder coated*

Pack Quantity *10 pieces*

Specials *Other surfaces, other colors on request*



ØD [mm]	M	Gewicht [g] Weight [g]	blank	pulverbeschichtet
			Plain	Powder Coated
9 (M8)	M10	548.0	093T1001001008R	093T1001001008S
	M12	545.0	093T1001001208R	093T1001001208S
	M14	541.0	093T1001001408R	093T1001001408S
	M16	540.0	093T1001001608R	093T1001001608S
	M20	531.0	093T1001002008R	093T1001002008S
14.5 (M12)	M10	541.0	093T1001001012R	093T1001001012S
	M12	538.0	093T1001001212R	093T1001001212S
	M14	531.0	093T1001001412R	093T1001001412S
	M16	527.0	093T1001001612R	093T1001001612S
	M20	521.0	093T1001002012R	093T1001002012S

